

Elexeo

Une technique qui évolue avec votre cabinet

La plateforme de thérapie modulaire
pour une flexibilité maximale



gymna



La flexibilité dont votre cabinet a besoin

Dans votre cabinet, aucun patient ne se ressemble. Que vous travailliez avec des athlètes professionnels, des personnes âgées ou des patients en rééducation, votre stratégie thérapeutique doit être flexible et ciblée.

Elexeo est spécialement conçu pour s'adapter aux besoins de votre pratique. Cette plateforme modulaire s'adapte à vous – et non l'inverse.

Elexeo s'adapte.
Aujourd'hui, demain
et dans le futur.

Pourquoi choisir Elexeo ?

Des solutions pour les véritables points douloureux de votre pratique.



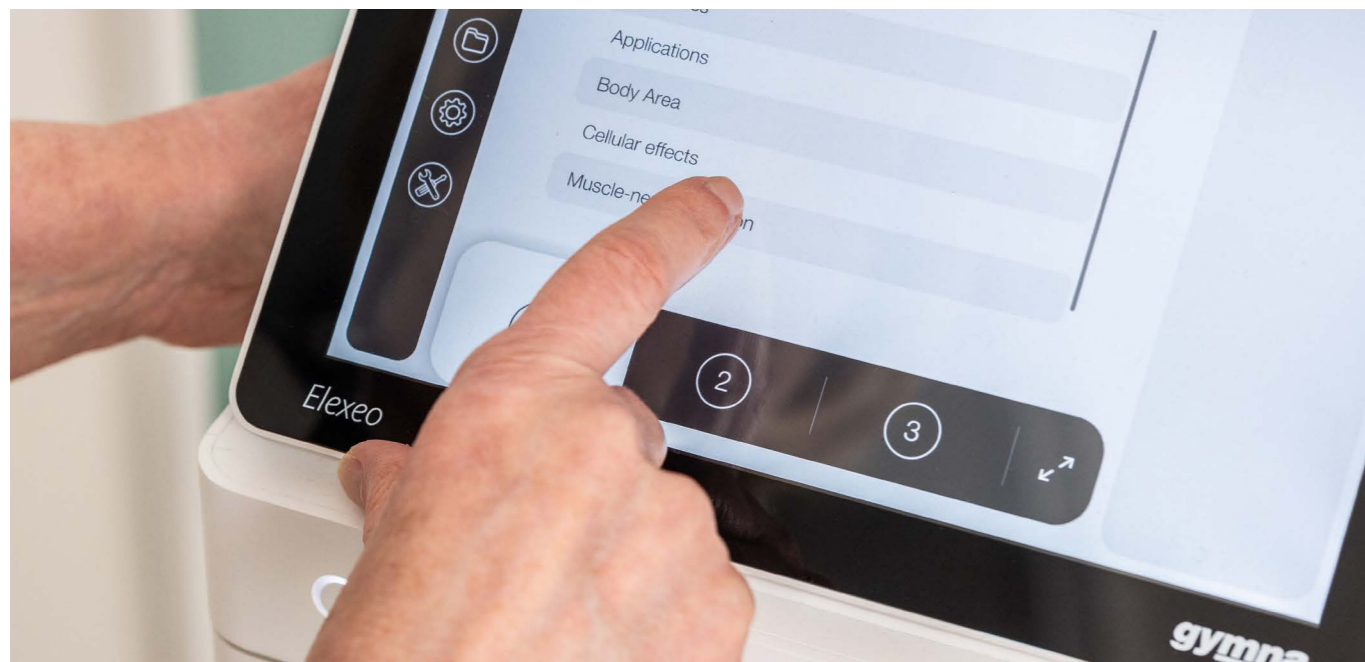
Modulaire et tourné vers l'avenir

Avec Elexeo, vous construisez une plateforme qui correspond exactement à votre vision thérapeutique. Commencez simplement et développez au rythme de votre cabinet. Pas d'équipement supplémentaire, pas d'investissement inutile – uniquement une efficacité maximale.

Traitez où c'est nécessaire – sans limites

Grâce au module batterie, Elexeo est entièrement mobile. Que vous travailliez dans plusieurs salles de traitement, au domicile du patient ou sur le terrain, vous conservez toujours toutes les fonctionnalités, sans compromis.

Le design intelligent et portable rend les traitements mobiles simples et efficaces.



Convivial et rapide

Moins de réglages, plus de soins. Ne perdez plus de temps avec des configurations compliquées. Grâce à l'écran tactile clair de 10 pouces, aux modules plug-and-play et à l'interface intuitive, vous êtes prêt à démarrer en un seul geste – sans perte de temps ni procédures lourdes.

Hygiénique, clinique et durable

Elexeo est conçu pour un usage quotidien intensif. Son boîtier robuste et ses composants de haute qualité garantissent une fiabilité jour après jour.

Le panneau frontal en verre est sans joint, facile à entretenir et simple à nettoyer – idéal pour tout environnement clinique. Moins d'interruptions, des coûts réduits et plus de temps pour ce qui compte : votre patient.



Fonctionnalités intelligentes, immédiatement disponibles

Programmes de traitement accessibles directement.

Guide des contre-indications pour une application en toute sécurité.

Support clinique personnalisé

Bibliothèque anatomique avec 91 régions et vidéos explicatives

Reconnaissance automatique et intelligente des modules connectés

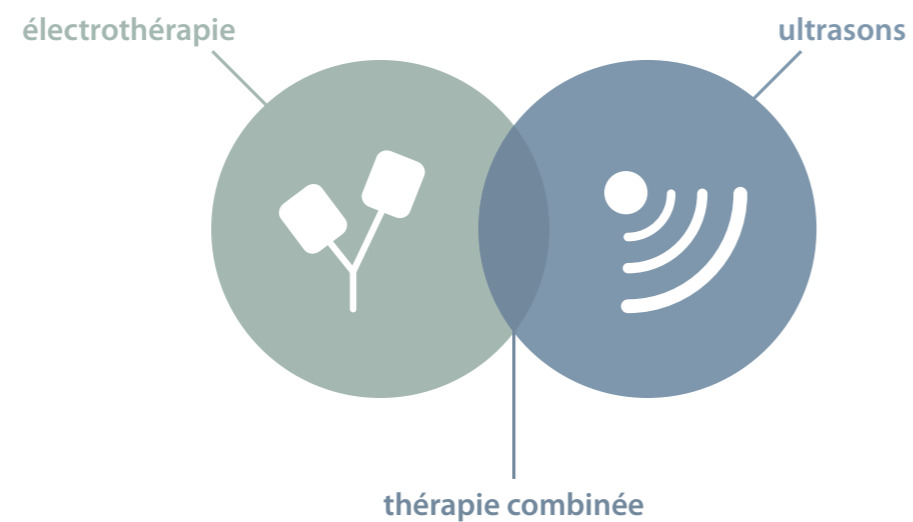
Navigation via écran tactile aussi fluide qu'un smartphone

3 applications thérapeutiques éprouvées dans un seul appareil

Exleo prend en charge **l'électrothérapie, les ultrasons** et **la thérapie combinée** – avec des protocoles de traitement préprogrammés pour un démarrage rapide.

Ajoutez le module Vaco pour positionner les électrodes rapidement et confortablement grâce à la technologie du vide. Cela améliore le confort du patient.

Des thérapies éprouvées dans un appareil compact et intuitif : fiable, puissant et prêt à relever tous les défis thérapeutiques.



Des solutions thérapeutiques sur mesure

Des options modulaires adaptées à votre cabinet.

Grâce au concept modulaire d'Elaxeo, vous pouvez facilement commencer avec une configuration de base et l'étendre pas à pas avec des modules supplémentaires.

Elaxeo est construit autour d'une unité de base puissante avec écran tactile,

intégrant l'alimentation électrique et livrée de série avec une application thérapeutique.

Grâce au **système plug-and-play** innovant, vous ajoutez des modules supplémentaires sans effort. Aucun tracés – seulement une flexibilité maximale.

Choisissez votre point de départ – l'unité de base

Unité de contrôle ET

Le cœur battant de votre système thérapeutique

L'unité de contrôle pour *l'électrothérapie* est conçue pour la neuromodulation et la neurostimulation avancées, incluant entre autres TENS, NMES et microcourants. L'unité 2 canaux puissante prend en charge toutes les formes de courant standards et les programmes d'évaluation neuromusculaire, vous offrant une plateforme unique pour diverses

méthodes de traitement. Grâce à la conception modulaire, l'unité de contrôle alimente facilement tous les modules Elaxeo connectés, que vous contrôlez via l'écran tactile capacitif 10 pouces de haute qualité. Entièrement compatible avec tous les modules – vous pouvez donc toujours faire évoluer votre système en fonction des besoins de votre cabinet.



Unité de contrôle US

Ultrasons thérapeutiques de haut niveau

L'unité de contrôle à *ultrasons* est spécialement conçue pour l'ultrasonothérapie thérapeutique et offre deux canaux totalement indépendants pour effectuer plusieurs traitements simultanément. Vous disposez d'ultrasons conventionnels ainsi que des modes LIUS et LIPUS, ouvrant la voie à des options avancées pour traiter les troubles musculosquelettiques.

L'unité de contrôle alimente tous les modules connectés dans votre configuration modulaire et vous permet de tout gérer via l'écran tactile capacitif de 10 pouces. Les têtes à ultrasons grande et petite sont fournies de série pour couvrir efficacement toutes les zones à traiter dès la première utilisation. Les deux têtes utilisent la technologie exclusive **DynamUS*** pour des traitements encore plus efficaces..



Modules plug-and-play



Développez votre configuration idéale

Module ET

Ce module d'électrothérapie offre exactement les mêmes possibilités d'application que l'unité de contrôle ET.

Avec une stimulation neuromusculaire puissante (NMES), TENS et microcourants, vous stimulez une récupération musculaire rapide et soulagez la douleur là où elle se manifeste.

Convient pour l'activation musculaire, le soulagement de la douleur et la régénération tissulaire accélérée et optimisée..

- Combiné à l'unité de contrôle ET, crée une configuration électrothérapeutique puissante à 4 canaux
- Deux canaux totalement indépendants
- Large applicabilité pour divers profils de patients



Module US

Ce module à ultrasons offre exactement les mêmes possibilités d'application que l'unité de contrôle US.

La grande tête à ultrasons est incluse, équipée de la fonctionnalité exclusive **DynamUS***.

Pour la régénération tissulaire, la réduction des inflammations et les traitements thermiques profonds.

*voir page 20

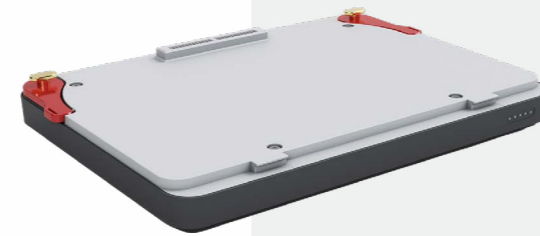
Module Vaco

Grâce au module Vaco 2 canaux avec son système d'aspiration silencieux et puissant, vous placez les électrodes rapidement, facilement et confortablement.



Module batterie

Grâce à sa longue autonomie et à son design bien pensé, Elexeo s'utilise où et quand vous le souhaitez. Que ce soit sur le terrain de sport, lors d'une visite à domicile ou dans votre cabinet, le module batterie vous offre les mêmes fonctionnalités que dans votre salle de traitement. Idéal pour les kinésithérapeutes qui privilégient la flexibilité et l'accessibilité.



Gymna Mobile Fit

un poste de travail ergonomique

Un chariot compact et ergonomique conçu sur mesure pour Elexeo, Gymna Ultrasound compact et Gymna Acure.

Confort d'utilisation, en position assise ou debout. Grâce à la gestion intégrée des câbles, votre espace de travail reste propre et organisé.

Le chariot est livré avec un tiroir pratique et un support pour flacons. Quatre roulettes pivotantes – dont deux avec frein – assurent une maniabilité

et une stabilité optimales. La surface est facile à nettoyer et à désinfecter pour garantir une hygiène parfaite.

Livré prêt à l'emploi et extensible avec un tiroir supplémentaire ou une plaque de support pour la tête à ultrasons.

Configurations prédéfinies

Chez Gymna, nous proposons trois configurations Elexeo Combi pré-assemblées, spécialement conçues pour optimiser l'efficacité des séances de thérapie et d'entraînement. Chaque configuration a été soigneusement assemblée et est immédiatement prête à l'emploi, ce qui permet aux thérapeutes de se concentrer pleinement sur leurs clients sans perdre de temps en longues procédures d'installation.

Ces paramètres préconfigurés garantissent des résultats cohérents et fiables à chaque session, tout en réduisant le risque d'erreurs et en rationalisant votre flux de travail. Que vous soyez débutant ou professionnel expérimenté, ces configurations offrent un équilibre entre facilité d'utilisation et fonctionnalités avancées, vous donnant ainsi la flexibilité nécessaire pour adapter les paramètres aux besoins spécifiques de chaque patient lorsque cela s'avère nécessaire.



Combi ET control unit + US module

La configuration de base, parfaite pour un large éventail d'applications en rééducation générale. Idéale pour ceux qui recherchent une solution fiable et simple.



Combi V ET control unit + US module + Vaco module

Une version plus avancée dotée de fonctionnalités supplémentaires, adaptée aux traitements plus intensifs et aux séances plus complexes.



Combi ViP ET control unit + US module + Vaco module + Mobile Fit

Notre configuration haut de gamme offre toutes les fonctionnalités, une flexibilité maximale et de nombreuses possibilités de réglage. Conçue pour les thérapies spécialisées.

Votre configuration Elexeo idéale ?

Découvrez-la avec la boussole interactive Elexeo. Commencez par les indications thérapeutiques les plus fréquentes dans votre pratique et obtenez immédiatement des conseils sur les modules les mieux adaptés à votre approche.

Scannez le **QR code**. Assemblez rapidement un appareil qui vous correspond vraiment.



Votre cabinet, votre chemin. Elexeo vous guide.



DynamUS



détection intelligente du mouvement pour un traitement optimal par ultrasons

Les têtes à ultrasons d'Elexeo sont équipées de DynamUS, le système de détection de mouvement de Gymna qui vous guide pendant le traitement. Il vous aide à maintenir une vitesse de mouvement dynamique correcte.

Cette fonction intuitive contrôle la vitesse à laquelle la tête à ultrasons se déplace sur la peau du patient et fournit un retour visuel immédiat par LED.

Trop rapide : traitement inefficace – LED orange allumée en continu.

Trop lent : risque de hotspots et de lésions tissulaires internes – LED orange clignotante.



Votre garantie d'une technique de traitement optimale.



GTS - accompagnement intelligent à chaque traitement

Le Guided Therapy System vous guide, grâce au raisonnement clinique, vers le choix thérapeutique le plus optimal.

Grâce à l'interface conviviale, sélectionnez le bon programme de traitement en quelques clics. Vous vous concentrez sur votre patient – GTS gère les paramètres, les réglages et l'accompagnement.

Vous traitez ainsi plus rapidement, plus précisément et en toute confiance.

Ce que GTS vous offre :

Informations cliniques : directement liées à l'application ou à l'objectif thérapeutique sélectionné, pour une exécution bien fondée.

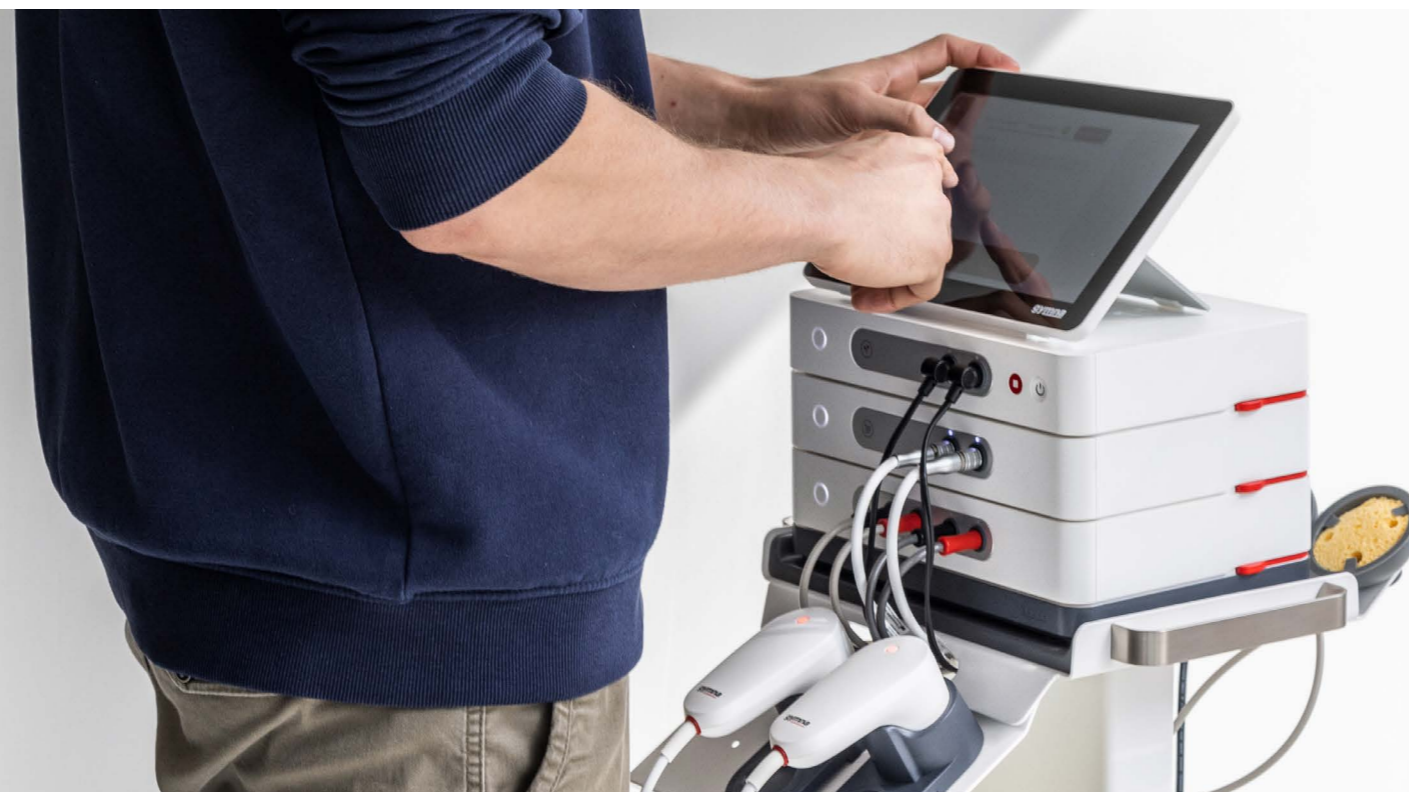
Placement des électrodes : des photos claires montrent exactement où et comment placer les électrodes et accessoires – pour une précision et un confort maximum.

Bibliothèque anatomique : des informations claires sur les structures musculosquelettiques pour soutenir chaque choix thérapeutique.

Accompagnement technique : explication pas à pas de la méthode, du type de thérapie choisi et des paramètres individuels.

Vidéos explicatives : instructions pratiques pour tirer le meilleur parti d'Ellexo et garantir une efficacité maximale à chaque traitement.

Résultat : avec GTS, vous travaillez plus vite, plus efficacement et plus efficacement encore – vos patients bénéficient de soins ciblés et d'une approche professionnelle.



Votre partenaire intelligent pour des traitements ciblés.

Workflows à double modalité

Plus d'effet en moins de temps

Avec Elexeo, vous optimisez vos traitements grâce aux **workflows à double modalité**. Vous exécutez votre plan de manière plus efficace et plus performante.

1

Thérapie combinée : combinez électrothérapie et ultrasons sur la même lésion pour un effet thérapeutique renforcé.

2

Thérapie simultanée : traitez deux zones ou indications différentes en même temps et gagnez un temps de traitement précieux.

3

Ajoutez le **module Vaco** pour positionner les électrodes rapidement et confortablement grâce à la technologie du vide. Cela améliore le confort du patient.



Ivo Remans

En tant que chef de produit chez Gymna, j'ai été étroitement impliqué dans le développement d'Elexo dès le tout début. Notre objectif était de mettre au point un appareil alliant performances cliniques et facilité d'utilisation intuitive. Tout au long du processus, nous avons travaillé en étroite collaboration avec des thérapeutes afin de traduire les exigences pratiques en choix de conception intelligents. Elexo représente une avancée majeure pour Gymna, tant sur le plan technologique qu'en termes de soutien à la pratique clinique quotidienne.





reddot winner 2025
medical devices and technology design



Commencez aujourd'hui, évoluez demain

Utilisez notre boussole interactive et découvrez en quelques clics votre configuration Elexeo idéale. Elle vous aide à composer l'appareil parfait selon vos spécialisations et vos méthodes de traitement.

Scannez le QR code et trouvez votre Elexeo.



Nous sommes là pour vous

En savoir plus ? Demandez votre devis personnalisé ou planifiez une démonstration. Nos partenaires Gymna sont à votre disposition pour des conseils personnalisés, des démonstrations et un accompagnement.



Elexeo
Improve quality of life



gymna[®]

gymna.be